

Рекомендации по настройке приемного радио модуля счетчиков воды и газа.

1. Подключите приемный модуль к компьютеру через конвертер.
2. Запустите программу TestPort (ее можно скачать у нас на сайте <http://teplovodokhran.ru/software/pnr.php>). Для работы этой программы необходим .NET Framework v.4.
3. Задайте номер COM-порта (рис.1 пункт 1).
4. Введите в поле 2 сетевой адрес приемного модуля (рис.1 пункт 2).

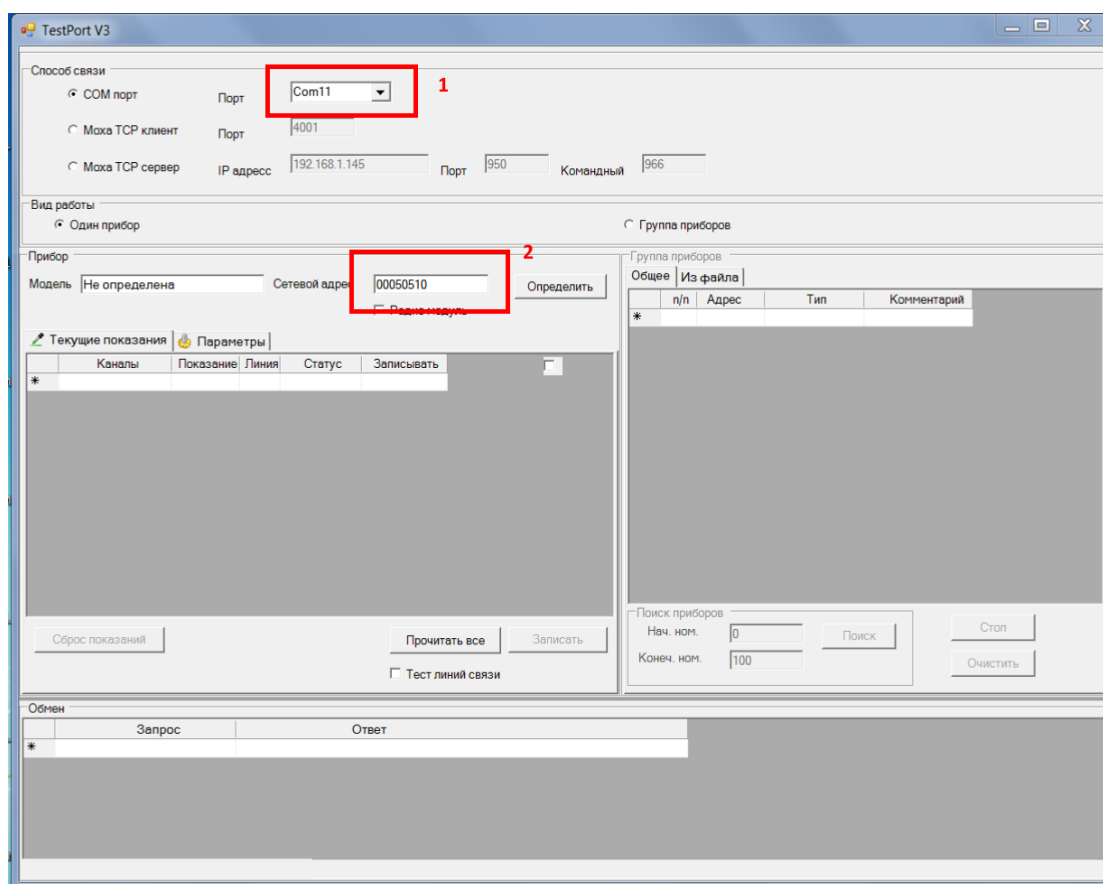


Рис.1 Интерфейс программы TestPort.

5. Нажмите кнопку «Прочитать все».

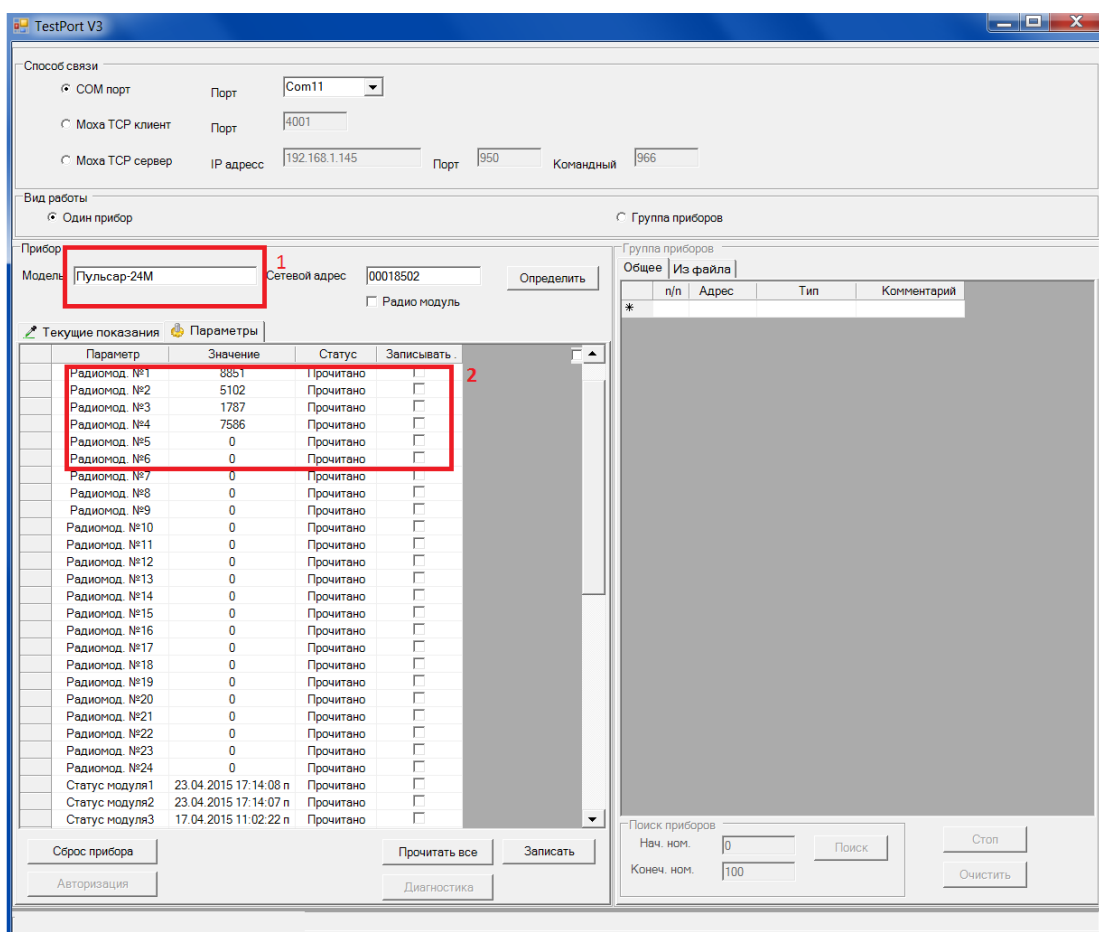


Рис.2 Определение типа прибора

6. Если адрес правильный, то программа определит тип прибора и будет готова к считыванию данных (рис.2 пункт 1).

7. Для считывания данных с счетчиков, необходимо указать их сетевые адреса. Для этого перейдите на вкладку Параметры. Нажмите «Прочитать все». В окне появятся строки для привязки счетчиков. В каждой строке (в поле значение) необходимо ввести адрес счетчика (рис.2 пункт 2). Установить указатель для записи и нажать кнопку «Записать». После этого этажный модуль начнет считывать данные со счетчиков с интервалом 3-4 минуты.

Для нормального обмена данными необходимо, чтобы в приемном модуле была установлена антенна и ориентирована по вертикали, а антенна счетчика была расправлена и опущена вниз. Счетчик должен находиться не ближе 2-х метров от приемного модуля.

8. Необходимо проверить значение текущей даты и время в приборе и при не соответствии записать актуальные значения даты и времени.

9. После того, как привязка счетчиков выполнена успешно, в поле Статус модуля будет указано время последнего обмена с прибором учета.

Настройка закончена.