

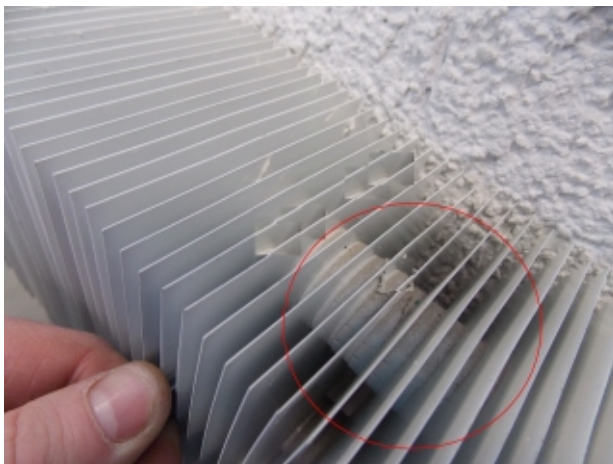
ООО научно-производственное предприятие «ТЕПЛОВОДОХРАН»
Тел.: +7 (4912) 24-02-70, info@pulsarm.ru, www.pulsarm.ru
390027 г.Рязань, ул.Новая, 51 в.

Рекомендации по монтажу распределителей тепла «Пульсар» на конвекторы типа КСК «Универсал»

Рязань 2018 г.

1 Монтаж теплового адаптера распределителя тепла «Пульсар»

Место монтажа теплового адаптера располагается на верхней части конвектора:



1.1 Закрепить тепловой адаптер при помощи U-образной шпильки М4 и двух гаек М4 параллельно ребрам конвектора. Момент усилия затяжки гаек 100 сН·м.





2 Монтаж распределителя тепла Пульсар на конвектор

2.1 Зафиксировать распределитель на тепловом адаптере, нажать на нижнюю часть и защелкнуть пломбу, входящую в комплект поставки.



2.2 Записать в ведомость номер распределителя, номер квартиры и название помещения (номер стояка отопления).

Комплект для монтажа распределителей тепла «Пульсар» на конвекторы типа КСК «Универсал» (монтаж на оребрении)

	Тепловой адаптер	1 шт.
	U-образная шпилька М4	1 шт.

		Гайка М4	2 шт.
---	--	----------	-------